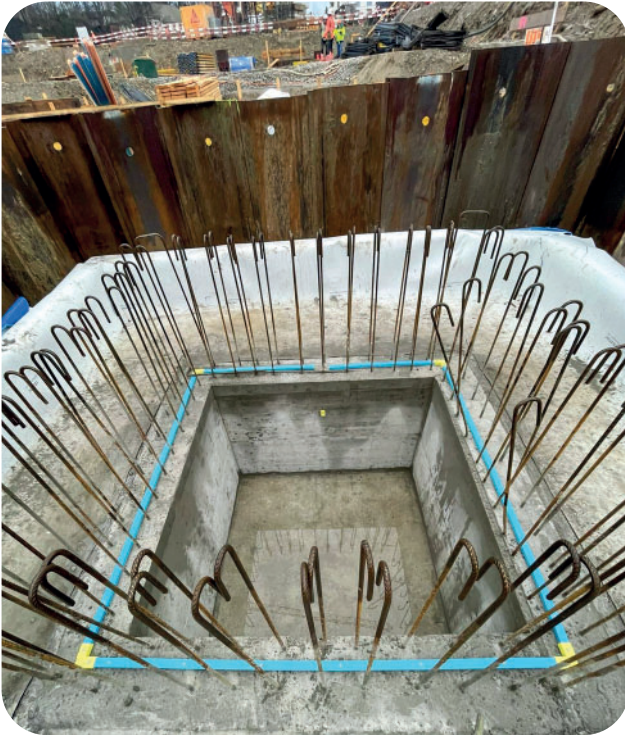


Abdichtung von Fugen

mit Injektionssystem (Verfüllprinzip)



Kurzbeschreibung

Injektionskanäle werden zum Abdichten von Arbeitsfugen eingesetzt. Das Abdichtungssystem besteht immer aus dem Verlegen der Injektionskanäle und dem nachträglichen Verpressen der Injektionskanäle. Das Verlegen erfolgt in Abschnitten von jeweils 8m und kann bei jeder Witterung erfolgen. Somit sind Wetter bedingte Bauverzögerungen ausgeschlossen. Durch das injizieren, welches frühestens 1 Monat nach dem Betonieren erfolgen kann, wird der ganze Betonquerschnitt abgedichtet. Dadurch muss der Abdichtungsebene, nicht wie bei anderen Systemen zwingend notwendig, keine Beachtung geschenkt werden.

REGION MITTELLAND
3312 Fraubrunnen
058 861 66 55
bern@bluetoro.ch

REGION ZENTRALSCHWEIZ
6330 Cham
058 861 66 44
zug@bluetoro.ch

REGION ZÜRICH
8162 Steinmaur
058 861 66 66
zuerich@bluetoro.ch

REGION OSTSCHWEIZ
8887 Mels
058 861 66 77
ostschweiz@bluetoro.ch